

**OLBRON INVENT S.R.O.**

Karla Čapka 21  
250 91 Zeleneč  
Česká republika

IČO: 25052756  
DIČ: CZ 25052756

Telefon: + 420 281 924 626  
Telefax: + 420 281 924 626  
Mobil: + 420 702 035 365

E – mail: [info@olbron.cz](mailto:info@olbron.cz)  
Internet: [www.olbron.cz](http://www.olbron.cz)

# DOPRAVA BUDOVY A ENERGETIKA

PORADENSTVÍ &  
PROJEKTOVÝ MANAGEMENT



Životní prostředí

Mosty

Silniční doprava

**Doprava**

Vzdělávání

Regenerace měst

Komunikační technologie

**Energetika**

Letecká doprava

Průmysl

Tunely

Financování projektů

Ekonomika staveb

**Řízení projektů**

**Pozemní stavby**

Územní plánování

Městská doprava

Železniční doprava

Zdravotnictví

Geotechnika

**Poradenství**

Dopravní plánování

Inteligentní dopravní  
systémy

Logistika

Voda

Vodní doprava

# Mezinárodní poradenská, inženýrská a projektová společnost



## Olbron Invent s.r.o.

Společnost **Olbron Invent s.r.o.** byla založena v roce 1996.

Jedná se o **multi-profesní poradenskou, inženýrskou a projekční společnost** zaměřenou zejména na sektory:

- **dopravy,**
- **budov a infrastruktury,**
- **energetiky a telekomunikací a**
- **životního prostředí.**

V oblasti **dopravy** pokrýváme svým zaměřením sektory:

- **silniční,**
- **kolejové,**
- **letecké,**
- **vodní,**
- **městské hromadné dopravy,**
- **integrovaných dopravních systémů,**
- **nákladní dopravy a logistiky,**
- **řízení dopravy a inteligentních dopravních systémů.**

Naší klientelu představuje veřejný sektor, soukromí investoři a banky.

Ve své práci zúročujeme své zkušenosti z práce na projektech v České republice, na Slovensku, v Rusku, v Bělorusku, na Ukrajině a v dalších zemích.

## Olbron Invent s.r.o.

Naše znalosti v oboru jsou postaveny na bohatých zkušenostech našich zaměstnanců a spolupracovníků. Tyto zkušenosti nás vybavily odbornou znalostí i praktickými zkušenostmi, které jsou potřebné pro podporu našich zákazníků ve všech stádiích projektu, od studie až po realizaci.

Naše odborné znalosti a schopnost řízení zajišťují, že harmonogramy a rozpočty jsou pečlivě kontrolovány bez ohledu na velikost projektu a tím mohou zákazníkovi poskytnout maximálně efektivní služby.

Naším závazkem je maximální přizpůsobení našich služeb požadavkům každého klienta. Dosažení důvěry mezi naší společností a zákazníkem je pro nás rozhodující a proto si značná část klientů přeje pokračovat ve spolupráci na projektech s naší společností, bez rozdílu, zda se jedná o veřejného či soukromého zákazníka.

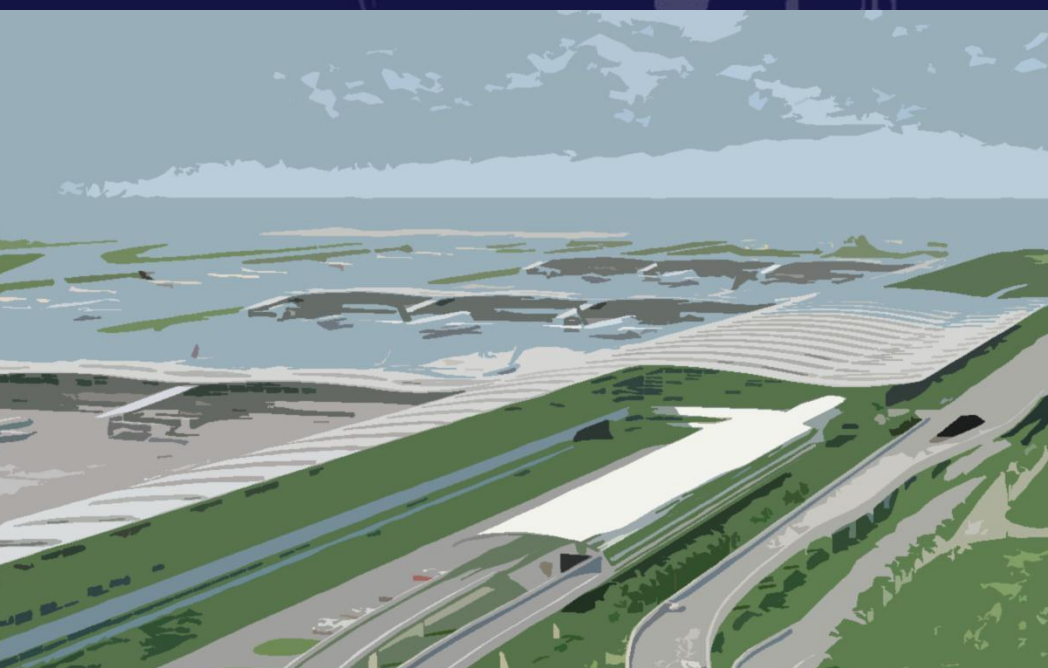
Našimi podnikatelskými hodnotami jsou:

- vysoká užitná hodnota výsledků naší práce pro klienta a to za pro něho dostupnou cenu
- vysoká inteligence námi navrhovaných řešení, založená na kreativitě, vysoké profesionalitě, preciznosti, znalosti / informovanosti a vysokém pracovním nasazení
- udržitelný rozvoj společnosti, založený na úsporném nakládání s přírodními zdroji a širokém uplatnění nových udržitelných zdrojů energie
- profesionální nezávislost a důsledná etika podnikání

Naší nejvyšší hodnotou jsou lidé, pro které nebo se kterými pracujeme, tj. jejich osobní spokojenost, pocit bezpečí, zadostiučinění, jistota profesionálního růstu ap.



Naše znalosti v oboru jsou postaveny na dlouholeté zkušenosti našich zaměstnanců a spolupracovníků



# PORADENSTVÍ & PROJEKTOVÝ MANAGEMENT

Skupina **poradenství a projektového managementu** firmy Olbron Invent se zabývá poradenskými a manažerskými službami v oblasti velkých infrastrukturních projektů v resortu

- **dopravy,**
- **budov a infrastruktury,**
- **energetiky a telekomunikací a**
- **životního prostředí.**

V oblasti **dopravy** překrýváme svým zaměřením sektory silniční, železniční, letecké a vodní dopravy, městské dopravy, logistiky a inteligentních dopravních systémů. Naší klientelu představuje veřejný sektor, soukromí investoři a banky.

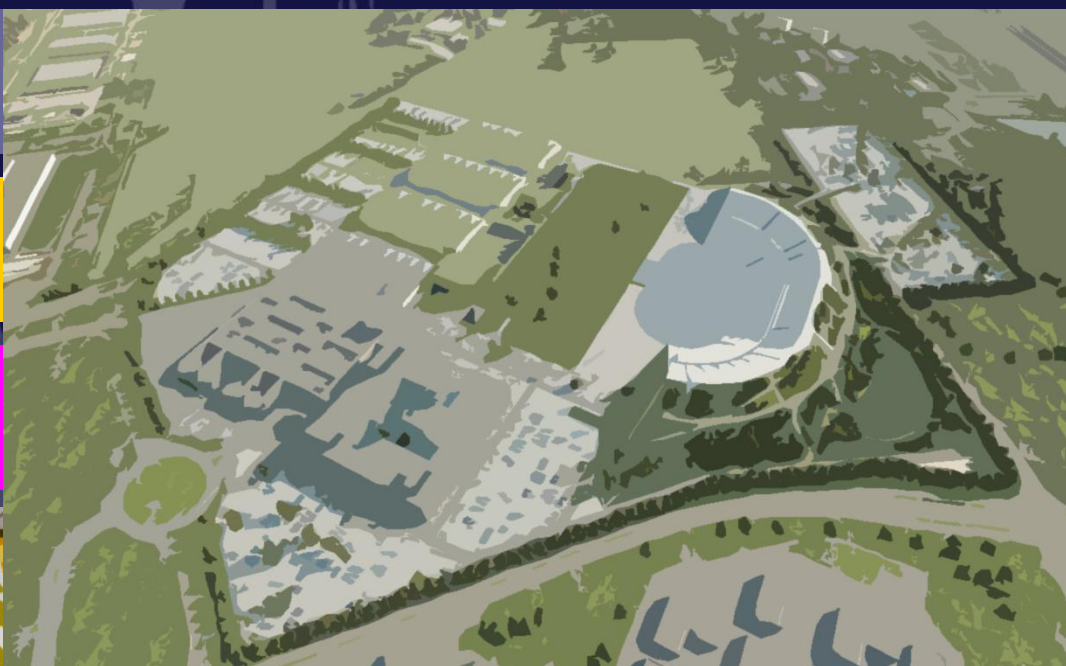
Zajišťujeme: územní plány a urbanistické studie, dopravní generely, dopravně inženýrské studie, studie proveditelnosti, projektovou dokumentaci všech stupňů, zadávací dokumentaci, přípravu a realizaci výběrových řízení, podnikatelské plány, investiční plány a jejich rozpočty, finanční modely, rizikové analýzy, žádosti o financování z Evropských fondů, kompletní přípravu PPP projektů, technické a ekonomické studie a expertní posudky, technické, provozní, ekonomické a manažerské audity, bezpečnostní a environmentální audity a studie, projektový management, technické supervize apod.

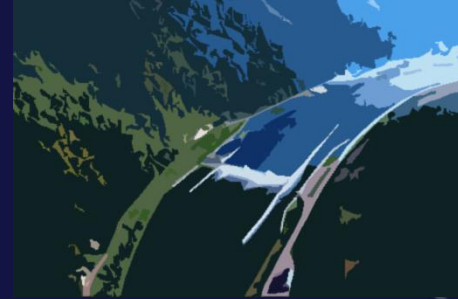
Prověrkou našich dovedností a profesionality našich zaměstnanců je naše úspěšná působnost v zahraničí

DOPRAVA

BUDOVY A  
INFRASTRUKTURA

ENERGETIKA A  
TELEKOMUNIKACE





Investice do dopravní infrastruktury jsou prokazatelně jednou z nejefektivnějších společenských investic jsme tu kromě jiného proto, abychom to prokázali a obhájili

## DOPRAVA

Působíme v **oblasti**:

- Silniční dopravy
- Železniční dopravy
- Letecké dopravy
- Městské dopravy
- Logistiky
- Inteligentních dopravních systémů
  
- Územního plánování, developmentu a pozemních staveb

Pokud se týká poskytovaných služeb, zaměřuje se na **problematiku**:

- Dopravního inženýrství
- Dopravních průzkumů a prognóz
- Modelování dopravy
- Ekonomiky dopravních staveb
- Financování dopravních staveb
- Technicko – ekonomických analýz
- Programového plánování
- Projektového managementu a
- Technických dozorů

Zajišťujeme:

- Územní plány a urbanistické studie
- Dopravní generely
- Dopravně inženýrské studie
- Simulace dopravních staveb
- Studie proveditelnosti
- Projektovou dokumentaci všech stupňů
- Zadávací dokumentaci
- Přípravu a realizaci výběrových řízení
- Podnikatelské plány
- Investiční plány a jejich rozpočty
- Finanční modely
- Rizikové analýzy
- Žádosti o financování z Evropských fondů
- Kompletní přípravu PPP projektů
- Technické a ekonomické studie a expertní posudky
- Technické, provozní, ekonomické a manažerské audity
- Bezpečnostní a environmentální audity a studie apod.

# Doprovázíme dopravní projekty od jejich vzniku až po realizaci

kritickou fází projektů v dopravě přitom je jejich financování i v tom vám rádi poradíme a pomůžeme

## SILNIČNÍ DOPRAVA

Naše společnost se zabývá **přípravou a realizací silničních staveb**, problematikou **provozu** na nich a jejich **technické údržby**. Nezabýváme se zpracováním projektové dokumentace a navazujícími službami. V případě potřeby zajišťujeme tyto služby dodavatelsky.

V oblasti silniční dopravy se zabýváme **zpracováním / zajištěním**:

- Dopravních **průzkumů**
- **Prognózy** dopravy
- **Modelování** dopravy
- Dopravních **simulací**
- **Dopravně-inženýrských studií**
- **Vyhledávacích studií** nových tras komunikací
- Studie **stavebních a dopravně provozních úprav křižovatek**
- Studie **systému parkování, pěších zón, cyklistických stezek, čerpacích stanic** (projektovou dokumentací zajišťuje následně oddělení projektování silnic)
- **Studií proveditelnosti** připravovaných silničních staveb (metodika HDM4)
- **Dokumentace EIA** (samostatně) včetně hygienických, hlukových a dalších požadovaných studií (dodavatelsky)
- **Bezpečnostních auditů** silničních staveb a návrhů stavebně technických a dopravně provozních opatření na silniční síti, zajišťujících zvýšení bezpečnosti provozu
- Studie a návrhy **organizace dopravy**
- Studie a návrhy **systémů řízení dopravy**
- Studie a návrhy **systémů dopravní telematiky** na silniční síti a ve městech
- Studie a návrhy **systémů zpoplatnění provozu** na silniční a dálniční síti nebo vjezdu do měst a rekreačních území
- Audity a návrhy **technické správy a údržby silnic**
- Návrhy **institucionálních změn** v oblasti silniční dopravy
- Přípravy a realizace **outsourcingových projektů** v oblasti technické správy a údržby silnic
- **Technického dozoru** na stavbě a dohledu/supervizí pro potřeby věřitelů
- **Projektového managementu** přípravy a realizace staveb
- Přípravy žádostí o **dotace Evropské unie**
- Přípravy **realizace projektů ve spolupráci se soukromým sektorem (PPP projekty)**
- Příprava **zadávací dokumentace** výběrových řízení

# ŽELEZNIČNÍ DOPRAVA

Ve struktuře naší společnosti znamená železniční doprava veškerou **kolejovou dopravu** včetně:

- Klasické železniční dopravy (*osobní i nákladní*)
- Příměstských a regionálních rychlodrah,
- Lehkých kolejových systémů a tramvají,
- Podzemních drah a
- Lanovek a monorailů.

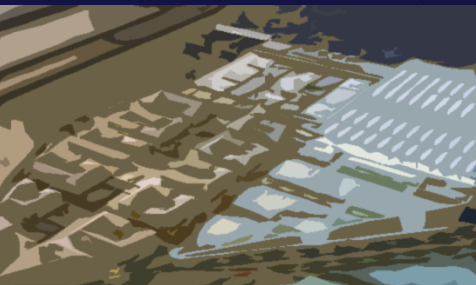
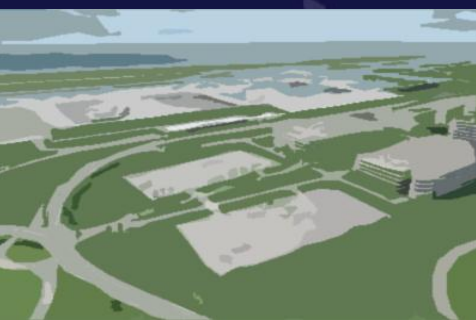
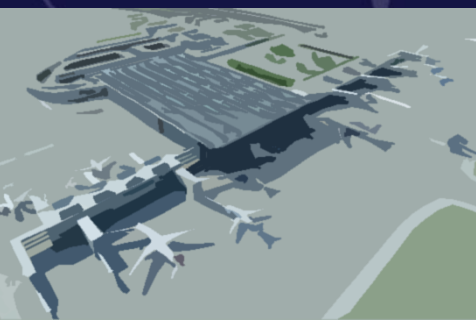
Zabýváme se **zpracováním / zajištěním**:

- **Vyhledávacích studií** nových tratí a železničních koridorů a ověřovacích studií přestavby existujících tratí, traťových přeložek, spojek, vleček, odstavných kolejí resp. jejich jednotlivých součástí, jako jsou mosty, tunely, železniční stanice, nádraží, integrované přestupní uzly, nákladové terminály, tramvajové zastávky, depa a další objekty traťového hospodářství
- **Prognóz rozvoje** kolejové dopravy
- Ověření poptávkových předpokladů projektů (*prognózy dopravy, systému zpoplatnění, tarifní politiky*)
- **Generálních plánů** rozvoje železničních, tramvajových a rychlodrážních soustav, plánů rozvoje dopravní infrastruktury
- **Ekonomických a finančních analýz**, souvisejících s provozem a rozvojem železničních a kolejových soustav a zejména tramvajových systémů a rychlodrah
- **Přípravy investičních programů**
- **Studií proveditelnosti** výstavby / přestavby tratí, nádraží, dep
- **Environmentálních auditů** a studií, týkajících se výstavby a provozu kolejových systémů
- **Koncepčních plánů výstavby**, rekonstrukce nebo rozvoje budov nádraží, zastávek, dep, objektů traťového hospodářství, mostů, tunelů
- Koncepčních plánů využití nádražních prostor pro komerční účely
- Koncepčních plánů rozvoje přednádražních prostor a ověřování developerských záměrů v přednádražním prostoru
- Koncepčních plánů rozvoje resp. optimalizace navazující dopravy a zejména systémů „*park-and-ride*“, navazující autobusové dopravy
- Koncepčních plánů rozvoje kolejového napojení letišť
- Koncepčních plánů rozvoje traťové technologie, systémů traťového zabezpečení, systémů řízení traťového provozu
- **Kompletní projektové dokumentace** (*součástí této dokumentace zajišťujeme dodavatelsky*)
- Výpočet investičních a provozních nákladů, nákladů životního cyklu
- Finanční analýzy a finanční modely
- **Simulací** traťového provozu
- **Technicko provozních auditů** a technické správy a údržby tratí a stavebních objektů
- **Technických auditů infrastruktury** kolejové soustavy
- **Manažerských auditů** a projektů institucionálních změn
- Přípravy privatizačních a **outsourcingových projektů**
- Přípravy žádostí o **dotace Evropské unie**
- Přípravy **realizace projektů ve spolupráci se soukromým sektorem** (*PPP projekty*)
- **Auditů** projektů a monitoringem průběhu realizace projektů **pro potřeby investorů či věřitelů**
- **Technického dozoru** v průběhu výstavby

Specifickou otázkou pro nás jsou **ucelené kolejové soustavy**, takové, jako je příměstská a regionální železniční doprava (*systémy typu S-bahn*), příměstské a zejména letištní rychlodráhy, tramvajové soustavy, systémy rychlé tramvaje a soustavy městské podzemní dráhy (*metro*). Důvodem našeho zájmu o tyto soustavy je skutečnost, že jejich investorem a provozovatelem bývá naše tradiční klientela - a sice regionální a městské samosprávy. Obdobně se zaměřujeme na soukromé investory a provozovatele a věřitele.







## LETECKÁ DOPRAVA

Zabýváme se **zpracováním / zajištěním**:

- **Vyhledávacích studií** pro nová letiště a ověřovacích studií přestavby existujících letišť resp. jejich jednotlivých součástí, jako je dráhový systém či jednotlivé stavby
- **Podnikatelských záměrů a business plánů** nových i existujících letišť
- **Prognóz rozvoje** letecké dopravy
- **Generálních plánů** rozvoje letiště
- **Ekonomických a finančních analýz**, souvisejících s provozem a rozvojem letišť
- Přípravy **investičních programů**
- **Studií proveditelnosti** výstavby / přestavby letišť nebo jejich jednotlivých součástí
- **Environmentálních auditů** a studií
- **Koncepčních plánů výstavby**, rekonstrukce nebo rozvoje budov terminálů, kargo zón, technických základů údržby, hangárů, dráhových systémů
- Koncepčních plánů rozvoje přednádražních prostor a ověřování developerských záměrů v přednádražním prostoru
- Koncepčních plánů rozvoje resp. optimalizace navazující dopravy
- Koncepčních plánů rozvoje kolejového napojení letišť
- Koncepčních plánů rozvoje technických sítí letišť
- **Kompletní projektové dokumentace** (součásti této dokumentace zajišťujeme dodavatelsky)
- **Simulací** provozních situací na letišti
- **Technických auditů provozu** stávajících letišť
- **Technických auditů infrastruktury** stávajících letišť
- **Manažerských auditů** provozu letišť
- Přípravy **outsourcingových projektů**
- Přípravy žádostí o **dotace Evropské unie**
- Přípravy **realizace projektů ve spolupráci se soukromým sektorem (PPP projekty)**
- **Auditů** projektů a monitoringem průběhu realizace projektů **pro potřeby investorů či věřitelů**
- **Technického dozoru** v průběhu výstavby

Naše společnost se **nezabývá některými specializovanými profesemi**, jako je například návrh systémů řízení leteckého provozu, naváděcích systémů, systémů osvětlení, zavazadlových systémů, protipožárních systémů apod. Tyto profese zajišťujeme dodavatelsky, pokud řešíme komplexnější úlohy, které podchycení těchto profesí vyžadují. Naopak jsme **schopni samostatně zajistit** práce v oblasti některých technických sítí jako je systém napájení elektrickým proudem, voda a kanalizace, zásobování teplem apod. Podobně jsme schopni zajistit technické a ekonomické studie v oblasti palivového hospodářství.

Naši hlavní přidanou hodnotou je **komplexní příprava projektů**. Naše společnost má zkušenosti se samostatnou přípravou realizace výstavby a rekonstrukce významných mezinárodních letišť ve spolupráci se soukromým sektorem (*PPP projekty*): Příprava zadávací dokumentace, koncesních smluv služeb nezávislého inženýra v době plnění koncesionáře

# PARTNERSTVÍ VEŘEJNÉHO A SOUKROMÉHO SEKTORU

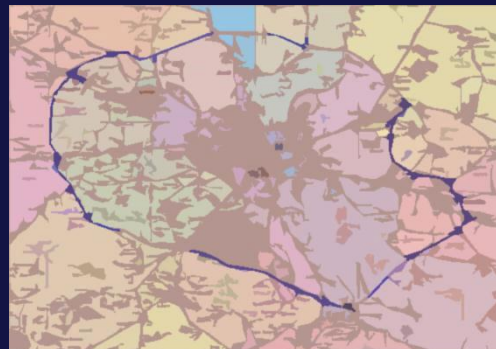
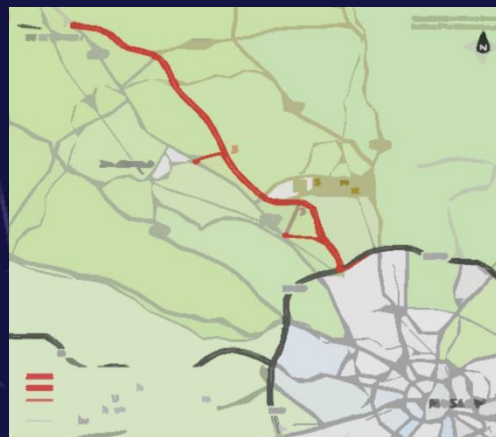
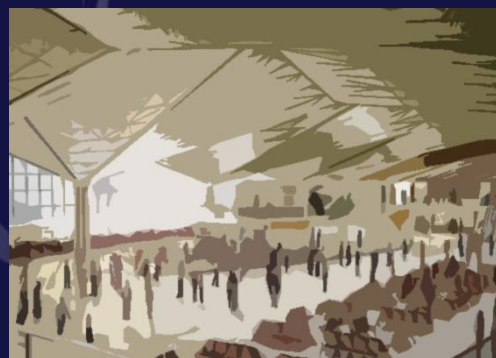
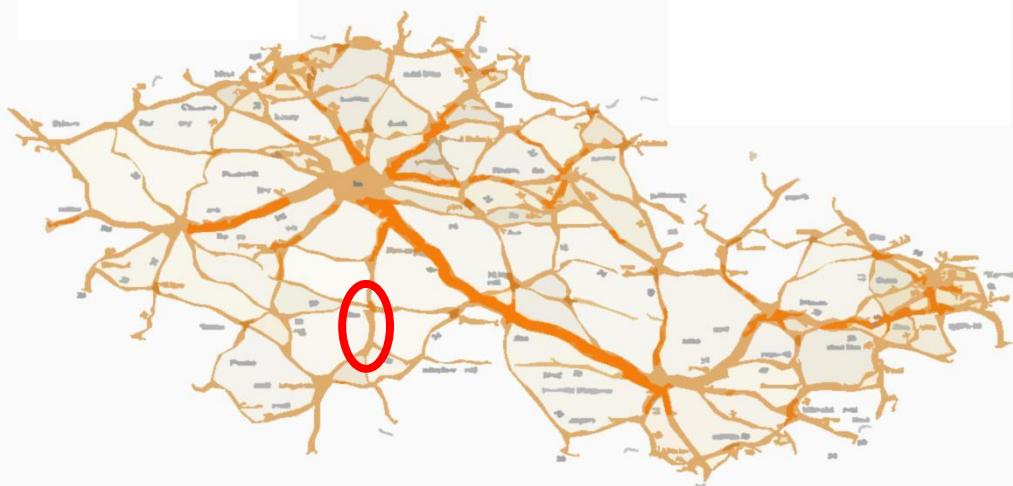
Naše společnost patří ke špičce v oblasti technického poradenství projektů PPP. Zabýváme se přípravou a realizací PPP projektů v:

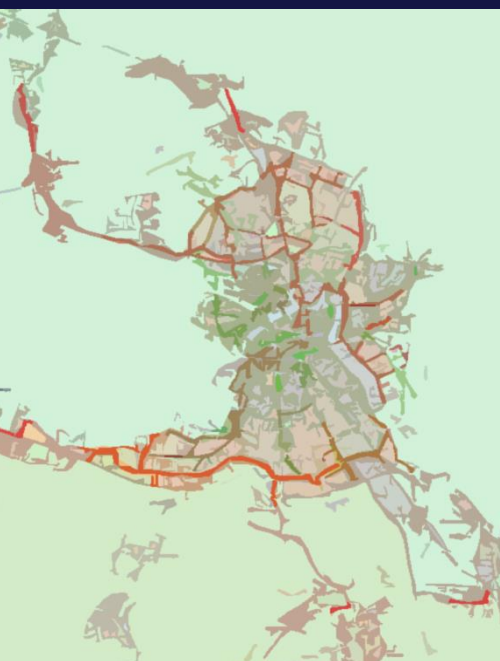
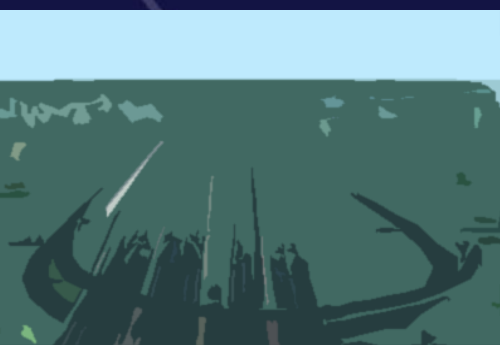
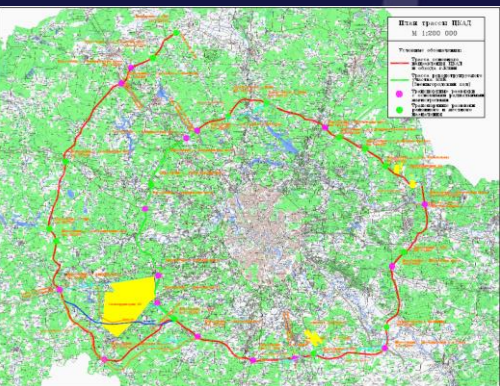
- Silniční dopravě (D5, D47, D3, slovenské D1, R1, ukrajinský VKAD, ruské CKAD, Moskva – Petrohrad, Orlovský tunel v Petrohradě<sup>1</sup>)
- Železniční dopravě (rychlodráha na pražské letiště, rychlá tramvaj v Petrohradě)
- Letecké dopravě (mezinárodní letiště Pulkovo v Petrohradě)
- Vodním hospodářství (divize voda a EU)
- Výstavbě / rekonstrukci budov a sportovních areálů (Justiční paláce v Ústí nad Labem a v Karlových Varech)

V oblasti PPP projektů na straně veřejného zadavatele zajišťujeme:

- Kompletní přípravu PPP projektů (manažer projektu a koordinátor ostatních poradců)
- Ověřovací studie PPP projektů
- Technické audity projektů
- Přípravu koncesních projektů (ověření technické, finanční a právní proveditelnosti a účelnosti PPP projektů)
- Výpočet investičních a provozních nákladů, nákladů životního cyklu
- Finanční modely a srovnávací analýza PSC a PPP
- Rizikové analýzy a kalkulace nákladů rizik
- Přípravu a realizaci představení projektu na investičním trhu (informační memoranda, road show, testy trhu)
- Přípravu zadávací dokumentace
- Přípravu a realizaci výběrového řízení
- Přípravu a realizaci soutěžního / koncesního dialogu
- Odbornou podporu vyhodnocování nabídek uchazečů
- Přípravu koncesní smlouvy včetně jednotlivých příloh
- Služby nezávislého arbitra a nezávislého inženýra

Partnerství veřejného a soukromého sektoru (PPP) je dodavatelský model, jehož podstatou je zajištění veřejné služby v úzké partnerské spolupráci se soukromým sektorem





#### Na straně uchazečů a návazně koncesionářů zajišťujeme:

- Technické, finanční a právní audity projektů a jejich projektové dokumentace
- Ověření poptávkových předpokladů projektu (*prognózy dopravy, systému zpoplatnění, tarifní politiky*)
- Výpočet investičních a provozních nákladů, nákladů životního cyklu
- Finanční analýzy a finanční modely
- Rizikové analýzy a kalkulace nákladů rizik, ověření technických rizik projektu
- Přípravu technických částí nabídek a podporu přípravy finančních částí nabídek
- Podporu účasti uchazeče v rámci soutěžního / koncesního dialogu
- Projednání a úpravu technických příloh koncesní smlouvy, přípravu dodatků technických příloh
- Podpora Koncesionáře při přípravě smluv o financování, přímých smluv, pojistných smluv apod.
- Technická podpora procesu předání aktiv Koncesionáři
- Zpracování projektové dokumentace a inženýring stavby
- Podpora obchodní přípravy stavby
- Příprava zadávací dokumentace pro výběr dodavatelů, podpora procesu výběru dodavatelů
- Technický dozor investora na stavbě
- Podpora obchodní přípravy provozu veřejné služby, technické správy a údržby
- Technická asistence v případě řešení sporů s Veřejným zadavatelem a dodavateli
- Technická podpora procesu zpětného předání/převzetí
- Další technická asistence v průběhu přípravy a realizace projektu, v průběhu celé koncesní doby

#### Na straně věřitelů provádíme:

- Technické audity projektů, podnikatelských záměrů, nabídek a koncesní smlouvy
- Ověření poptávkových předpokladů projektu (*prognózy dopravy, systému zpoplatnění, tarifní politiky*)
- Vyhodnocení finančního modelu, zpracovaného uchazečem
- Ověření technických rizik projektu
- Ověření zpracované projektové dokumentace a validity získaných povolení
- Dozor věřitele na stavbě a v průběhu plnění koncesní smlouvy
- Nákladová kontrola v průběhu realizace stavby a jejího následného provozu
- Další technická asistence v průběhu přípravy a realizace projektu, v průběhu celé koncesní doby.

**Smyslem modelu PPP** je podle nás nezaměnitelná výhoda pro veřejnost a veřejný sektor - výhoda, které je dosaženo cestou **synergie vzájemné spolupráce obou partnerů**, kteří se vzájemně doplňují a kteří, byť jsou ve své podstatě značně odlišní, společně sdílejí stejnou či alespoň podobnou **cílovou hodnotu**.

Smyslem modelu je především:

- Dosažení **vyšší hodnoty projektu za peníze**;
- Uspokojení veřejnosti co do **výkonu, kvality, času a ceny veřejné služby**; uspokojení veřejnosti co do rychlosti dostupnosti této služby
- **Efektivnější, rychlejší a méně rizikové** zajištění veřejné služby resp. její technické infrastruktury.





V oblasti budov je naším ideálem inteligentní budova vyprojektovaná a postavená v souladu s principy udržitelného nakládání s energiemi a dalšími přírodními zdroji

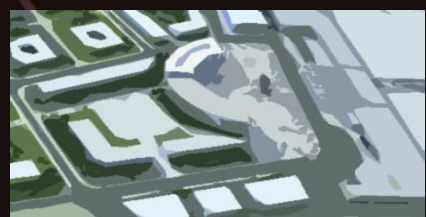
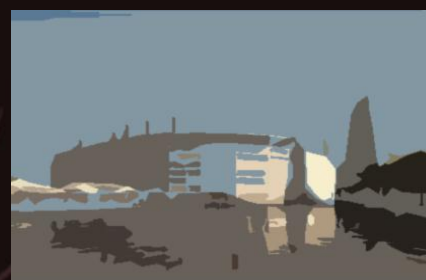
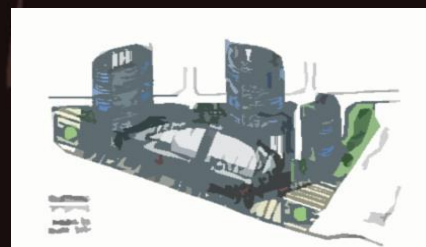
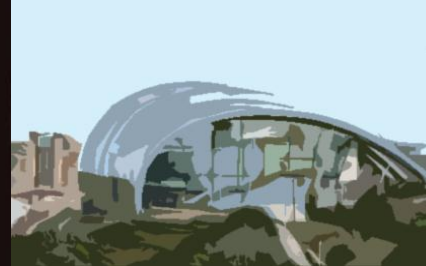
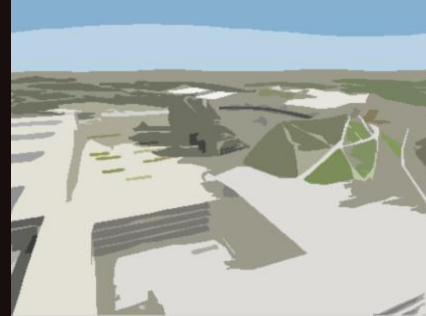
## Budovy a infrastruktura

Podnětem rozvoje našich dovedností v oblasti pozemních staveb (*budov*) a infrastruktury (*technických sítí*) byla potřeba řešit **projekty dopravních staveb** – takových jako jsou nádraží, letištní budovy apod. Dalším podnětem byla skutečnost, že jsme se zabývali a dosud se zabýváme řadou **developerských projektů** a projektů v oblasti územního plánování či urbanistickými studii. Velmi silnou skupinu představuje dále tým, který se zabývá **PPP projekty**, mezi nimiž jsou i projekty týkající se vybudování a provozu kancelářských budov, sportovních areálů apod. Z uvedeného důvodu jsme založili **samostatnou skupinu, která se těmito projekty zabývá na území České republiky i v zahraničí.**

V této oblasti se zabýváme **zpracováním / zajištěním:**

- **Vyhledávacích studií**, architektonických a urbanistických studií
- **Studií proveditelnosti**
- **Dokumentace EIA (samostatně)** včetně hygienických a hlukových studií (*dodavatelsky*)
- **Projektové dokumentace** pozemních staveb pro všechny stupně projektu (*DÚR, DSP, DPSS, DSPS,..*)
- Studií a projektů **dopravního řešení**
- Studií proveditelnosti včetně kompletní projektové dokumentace **parkovacích objektů**
- Projektové dokumentace vybraných **technických sítí**
- **Zadávacích dokumentací a řízení tendrů**
- **Rozpočtů staveb**
- **Auditů a odborných expertíz** staveb a jejich projektové dokumentace
- **Provozně technických auditů budov** se zaměřením na **energetické hospodářství a life-cycle-cost** (náklady životního cyklu)
- **Energetických auditů budov**
- **Studií a auditů oblasti technické správy budov** a facilities managementu
- Přípravy a realizace **outsourcingových projektů** v oblasti technické správy budov a facilities managementu
- **Technického dozoru investora i monitoringu staveb** pro investující subjekty
- **Projektového managementu** přípravy a realizace staveb
- **Inženýrských služeb**
- **Přípravy a realizace fitoutových projektů**, či kompletní servis při stěhování firem do nových prostorů
- Přípravy žádostí o **dotace Evropské unie**
- **Přípravy a realizace projektů ve spolupráci se soukromým sektorem (PPP projekty)**

Stejně jako v jiných oblastech je naší hlavní přidanou hodnotou **komplexní příprava a realizace projektu** a schopnost vidět projekty jak z jejich **finanční, tak i technické stránky**. Přesně z tohoto důvodu jsme se osvědčili jako projektoví manažeři projektů realizovaných ve spolupráci se soukromým sektorem, což je činnost průběžně sledující projekt od jeho vzniku, přes přípravu projektové dokumentace a zajištění všech nezbytných povolení, přípravu zadávací dokumentace, výběr investora, který stavbu zrealizuje a následně bude provozovat. Umíme skloubit (*a opakovaně jsme to prokázali*) znalosti stavební problematiky s problematikou provozní. Výhodou je pro nás znalost celé řady investorů, developerů, stavebních firem a firem působících v oblasti správy budov.



# Vrcholovou programovou politikou naší společnosti je udržitelný rozvoj

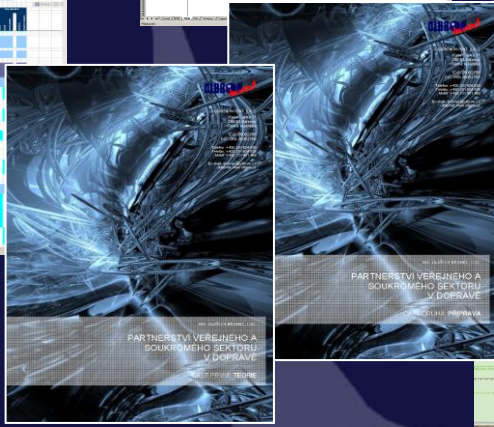
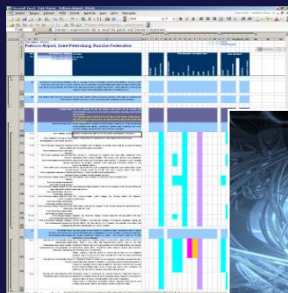
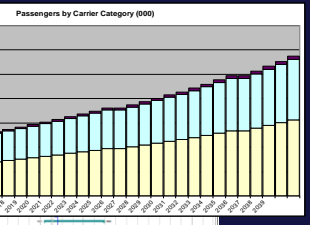
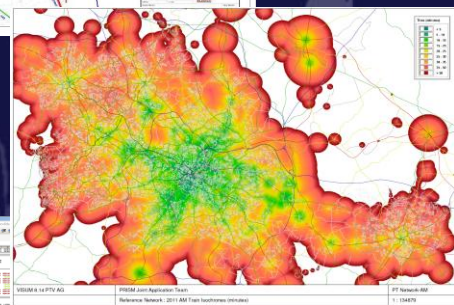
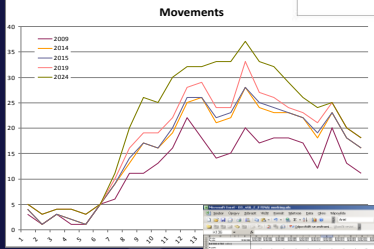
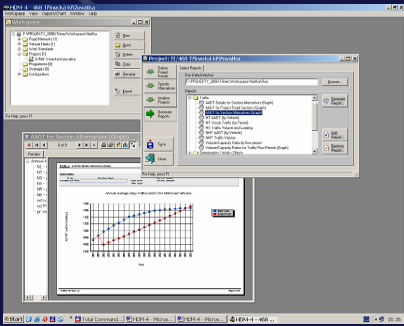
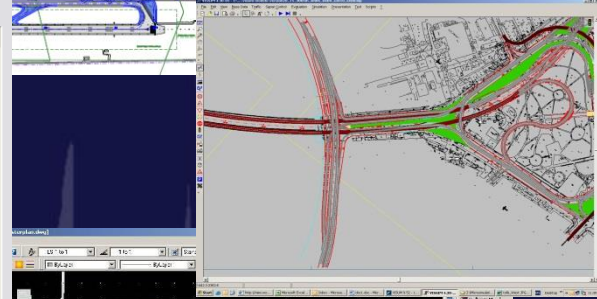
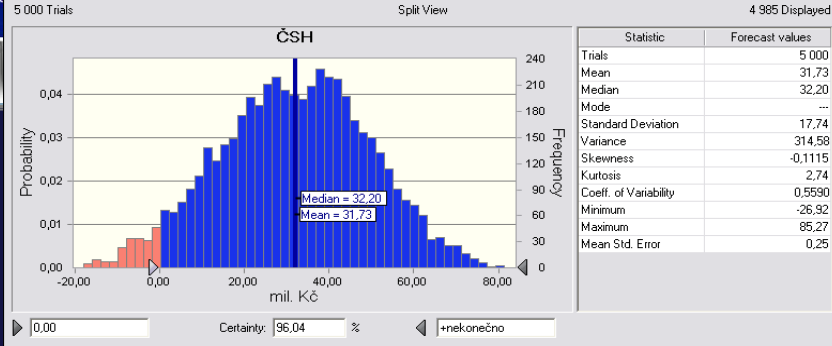
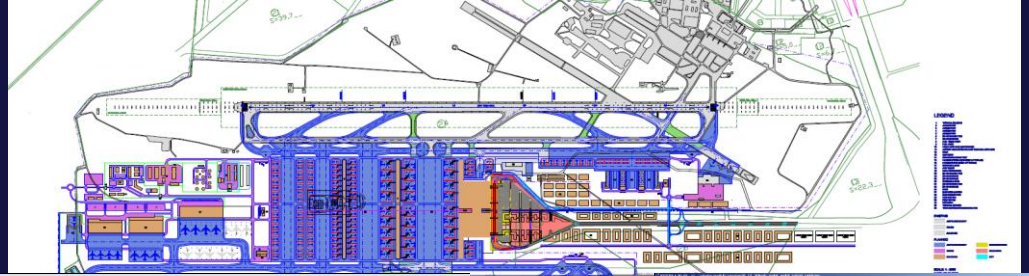
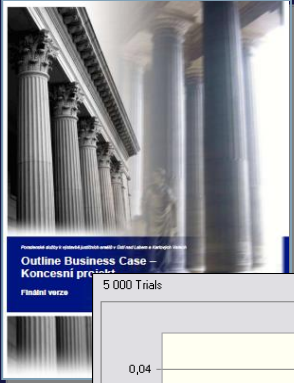
V případě energetiky to znamená důraz na úsporné nakládání s přírodními zdroji a široké uplatnění nových udržitelných zdrojů energie

## Energetika a telekomunikace

V této oblasti se zabýváme **zpracováním / zajištěním:**

- **Koncepčních a programových studií** rozvoje energetiky a jejich jednotlivých oblastí (*zejména pak v oblasti nových udržitelných zdrojů energie*)
- Programových, implementačních a investičních plánů / programů, zaměřených na **dosahování energetických úspor**
- **Podnikatelských plánů** případně jejich auditů a revizí
- **Energetických auditů**, včetně energetických auditů budov
- **Technických auditů** energetických soustav a energetických staveb
- **Nákladových analýz** a nákladové supervize investičních akcí
- **Technické supervize** stavebních a montážních prací
- **Přípravy EPC (Energy Performance Contract) projektů**, smluv a výběrových řízení

# Ve své práci využíváme sofistikované nástroje



Dopravní generely

Rizikové analýzy

Dopravně inženýrské studie

Příprava a realizace  
výběrových řízení

Simulace a vizualizace dopravních  
staveb

Projektová dokumentace

Podnikatelské plány

Příprava PPP  
projektů

Finanční modely

Územní plány a  
urbanistické studie

Zadávací dokumentace

Studie proveditelnosti

Investiční plány a jejich  
rozpočty

Bezpečnostní a environmentální  
audity a studie

Technické a ekonomické  
studie  
expertní posudky

Žádosti o financování  
z Evropských fondů

Technické, provozní, ekonomické a  
manažerské audity



**OLBRON INVENT S.R.O.**

Karla Čapka 21  
250 91 Zeleneč  
Česká republika

IČO: 25052756  
DIČ: CZ 25052756

Telefon: + 420 281 924 626  
Telefax: + 420 281 924 626  
Mobil: + 420 702 035 365

E – mail: [info@olbron.cz](mailto:info@olbron.cz)  
Internet: [www.olbron.cz](http://www.olbron.cz)

**BETTER VALUE RESULTS  
FOR A BETTER VALUE LIFE**